



오빠두엑셀 기초강좌 E-BOOK

1

Free Tutorial

2

Business Excel

3

Basic to Expert

한국어

#엑셀기초 1-6

엑셀무료서식

이용하기

+ 재고정리양식

사용 팁



엑셀에서 제공하는 무료 서식을 이용하실 경우, 엑셀의 다양한 기능을 좀 더 빠르게 익히실 수 있습니다.

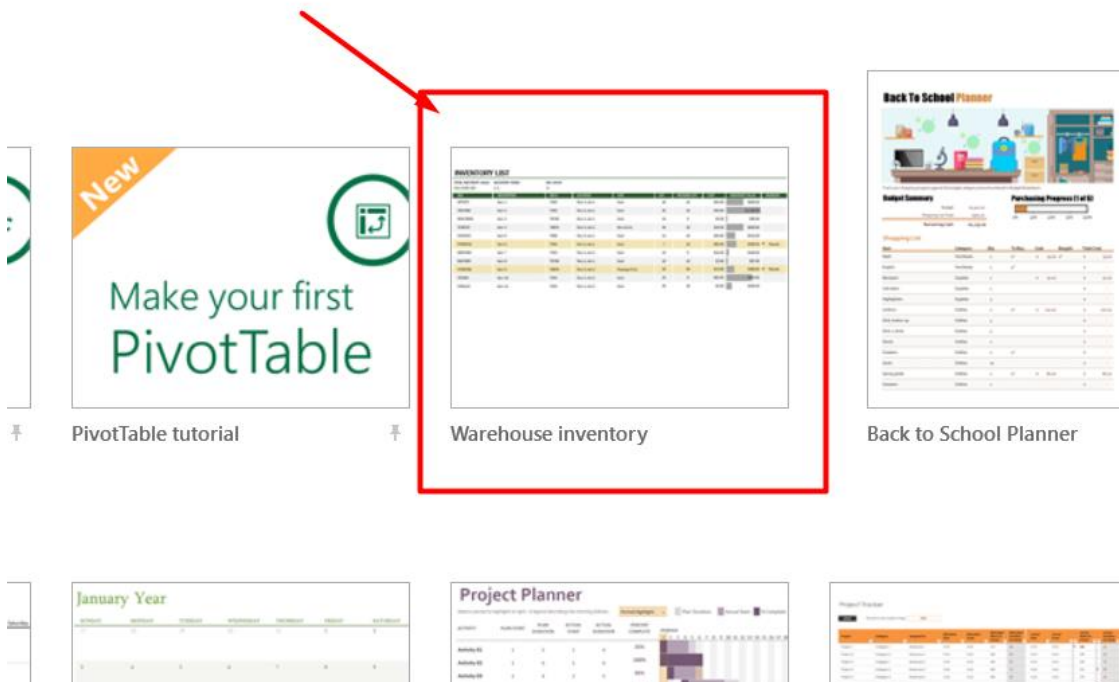
엑셀 서식검색 창에서 필요한 '서식명'을 검색하시면 되는데요. (예: 송장, 원장, 근무일정, 가계부, 등) 한글로 된 양식을 검색하시는 것 보다 영문으로 된 양식을 검색하시면 보다 다양하고 규격화된 양식을 찾을 수 있습니다.

영문 엑셀로 바꾸는 방법은 강의영상을 참조해주세요. =)

오늘 예제로 보여드릴 파일은, **'Warehouse Inventory'** 파일입니다. 엑셀에서 직접 다운로드 하시거나, 또는 아래 링크를 클릭하여 다운로드 해 주세요.

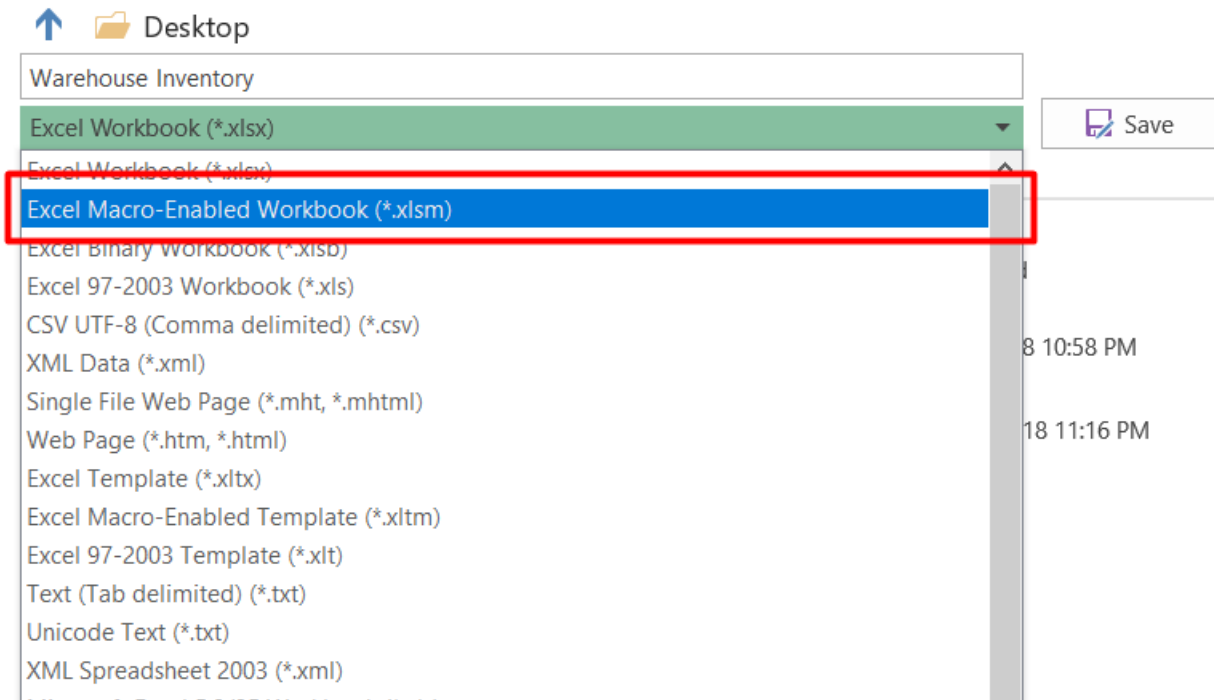
<https://templates.office.com/en-us/Warehouse-inventory-TM02930030>

영문 엑셀에서, 'inventory' 를 검색하시면 아래 양식이 나옵니다. 'Create' 버튼 눌러서 다운로드 해주세요. =)

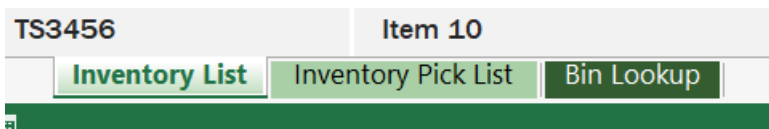


여기서 팁 하나!

다운받으신 'Warehouse Inventory' 파일은 **'매크로가 포함된' 엑셀 파일**입니다. 따라서 저장하실 때에는 **파일 형식을 '*.xlsm'** 로 저장해야 이후에도 양식을 제대로 이용가능합니다.



Warehouse Inventory 파일을 여시면 총 3 개의 시트가 있습니다.



1. **Inventory List** : 현 재고 상황을 보여주는 시트입니다.
2. **Inventory Pick List** : 출고된 재고를 입력하는 시트입니다.
3. **Bin Lookup** : 각 재고를 박스규격별로 정리할 때 박스의 규격과 위치를 정리하는 시트입니다.

[사용순서는 아래와 같습니다.]

- ⇒ 재고가 입고되면 [Inventory List] 에 물품을 추가. 만약 새로운 규격의 박스가 들어올 경우 [Bin Lookup] 에 새로운 정보 입력.
- ⇒ 재고가 출고 될 경우, [Inventory Pick List] 에 출고 정보를 입력하여 출고양식 작성.
- ⇒ 재고 출고가 완료된 경우, [Inventory List]에서 재고수량 변경 후, [Inventory Pick List] 양식 초기화.

Inventory List 시트를 먼저 볼까요?

INVENTORY LIST

TOTAL INVENTORY VALUE:	INVENTORY ITEMS:	BIN COUNT:	INVENTORY PICK LIST	BIN LOOKUP
\$4,649.00	11	6		
SKU	DESCRIPTION	BIN #	LOCATION	UNIT
SP7875	Item 1	T345	Row 2, slot 1	Each
TR87680	Item 2	T345	Row 2, slot 1	Each
MK676554	Item 3	T5789	Row 1, slot 1	Each
YE98767	Item 4	T9876	Row 3, slot 2	Box (10 ct)
XR23423	Item 5	T098	Row 3, slot 1	Each
PW98762	Item 6	T345	Row 2, slot 1	Each
BM87684	Item 7	T349	Row 1, slot 2	Each
BH67655	Item 8	T5789	Row 1, slot 1	Each
WT98768	Item 9	T9875	Row 2, slot 2	Package (5 ct)
TS3456	Item 10	T349	Row 1, slot 2	Each

상단에 보시면, Inventory Pick List / Bin Lookup 버튼이 있습니다. 버튼을 클릭하면 각 시트로 이동합니다. 매크로없이 쉽게 만드실 수 있어요! => 짠!

1. 버튼을 '우클릭' 하신 뒤 [Edit Link] 클릭!

2. 이동할 '시트'와 '셀주소 (A1, B2 등)'을 입력 후 확인을 눌러주세요.

자세한 내용은 '기본 강좌' 중에 '#시트 이동 버튼 만들기'를 참조해주세요.

Inventory Pick List 시트를 볼게요 !

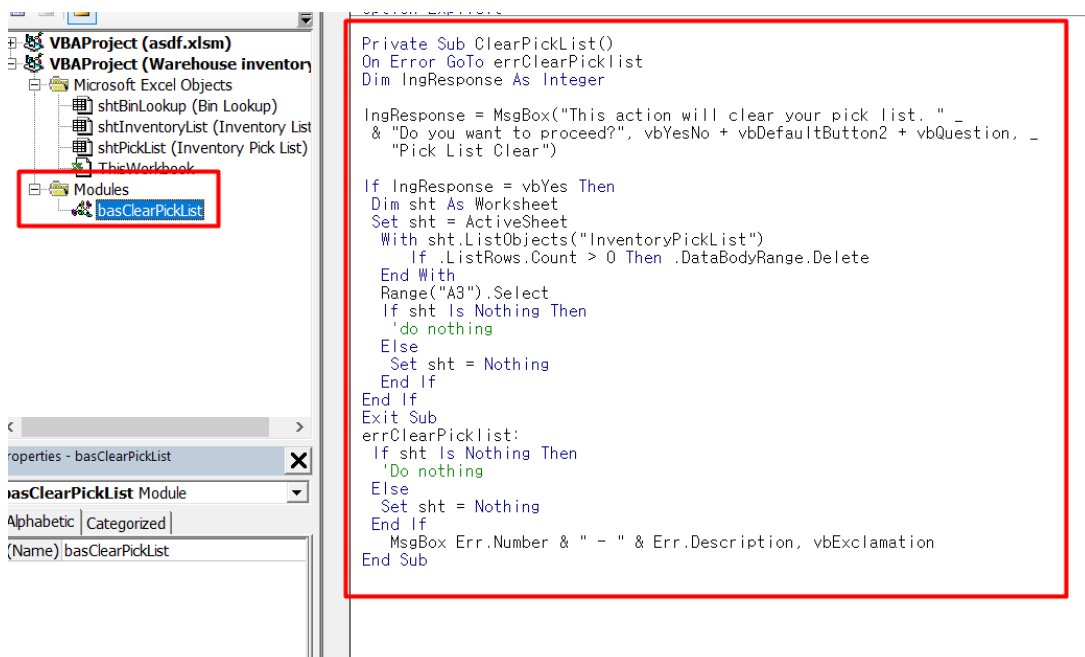
INVENTORY PICK LIST

CLEAR PICK LIST

INVENTORY LIST

ORDER #	SKU	PICK QTY	QTY AVAILABLE
TP001-1	SP7875	3	20
TP001-1	YE98767	1	40
TP001-1	BM87684	2	10
TP001-1	TS3456	6	15

- **[CLEAR PICK LIST] 버튼**은, 이동할 재고 목록을 시트에서 삭제하는 버튼입니다. VBA 로 작성된 매크로가 연결된 버튼인데요. 키보드 [Alt] + [F11] 눌러서 VBA 편집기 여신 뒤, 모듈을 보시면 'ClearPickList'라는 명령문이 보이시나요? =)
- VBA 어렵지 않습니다! 오빠두 '엑셀 VBA' 강좌를 보시면 기초부터 하나하나 친절하게 알려드립니다. **자세한 내용은 오빠두 '엑셀 VBA'강좌를 참조해주세요.**
- **[Inventory List] 버튼**은 이전 페이지에서 보셨던 시트이동기능을 입힌 기본적인 버튼입니다.



```

Private Sub ClearPickList()
    On Error GoTo errClearPickList
    Dim lngResponse As Integer

    lngResponse = MsgBox("This action will clear your pick list. " _
        & "Do you want to proceed?", vbYesNo + vbDefaultButton2 + vbQuestion, _
        "Pick List Clear")

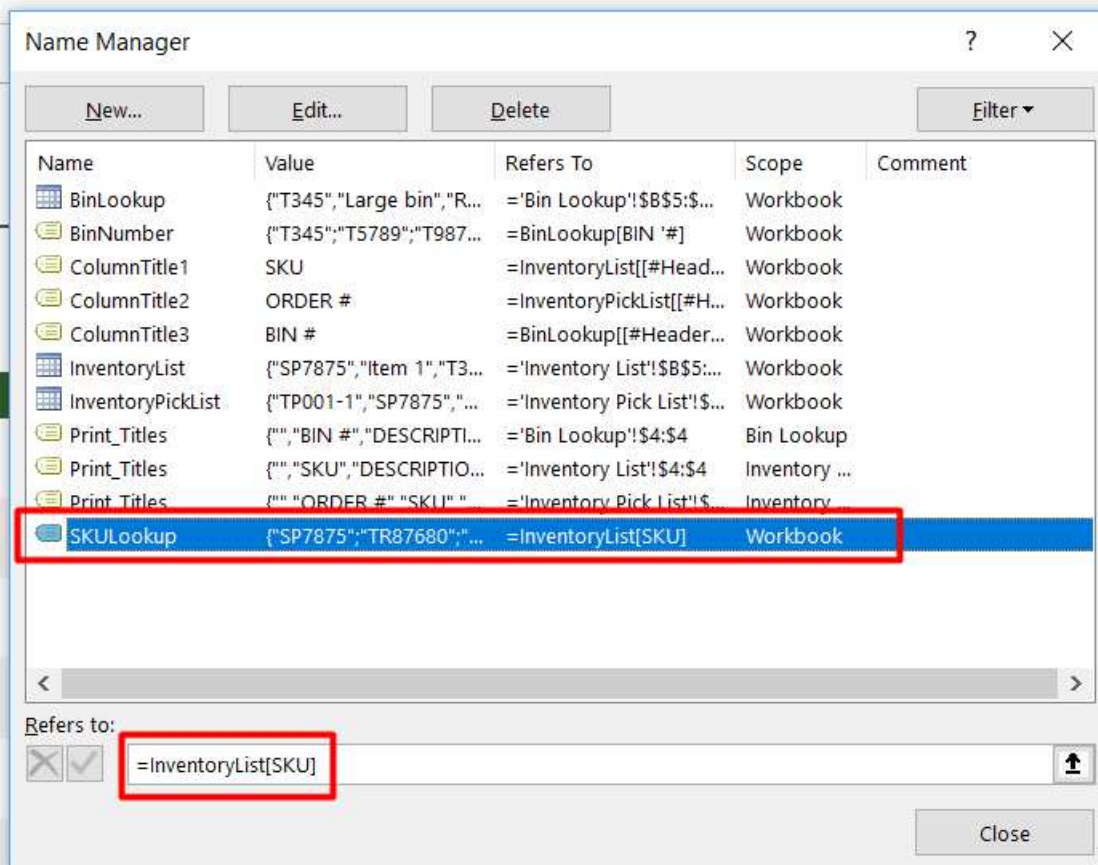
    If lngResponse = vbYes Then
        Dim sht As Worksheet
        Set sht = ActiveSheet
        With sht.ListObjects("InventoryPickList")
            If .ListRows.Count > 0 Then .DataBodyRange.Delete
        End With
        Range("A3").Select
        If sht Is Nothing Then
            'do nothing
        Else
            Set sht = Nothing
        End If
    End If
    Exit Sub
errClearPickList:
    If sht Is Nothing Then
        'Do nothing
    Else
        Set sht = Nothing
    End If
    MsgBox Err.Number & " - " & Err.Description, vbExclamation
End Sub
    
```

- **Inventory Pick List 시트**를 보시면,
아래 그림과 같이 '파란색 글씨'로 체크한 '사용자가 직접 입력하는 부분' 이 있고,
'검정색 글씨'로 체크한 함수로 자동 입력되는 부분이 있습니다.
- [SKU] 열을 보시면, 'Inventory List' 시트에 있는 재고 목록의 SKU 번호 중에서 선택 할 수 있는
'드롭다운'버튼이 보이시죠? => 간단한 설정방법 알려드릴게요 ! 짠 !

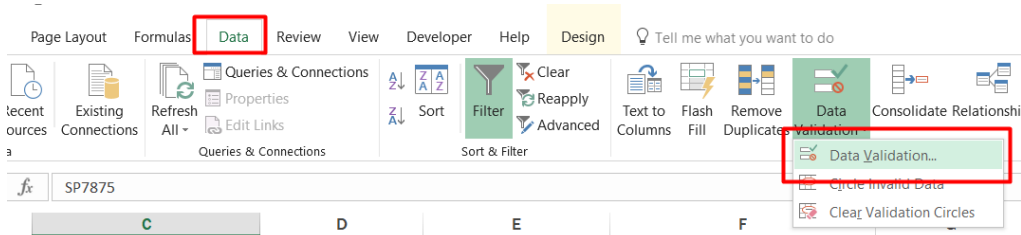
ORDER #	SKU	PICK QTY	QTY AVAILABLE	ITEM DESCRIPTION	UNIT	BIN #	LOCATION
TP001-1	SP7875	3	20	Item 1	Each	T345	Row 2, slot 1
TP001-1	YE98767	1	40	Item 4	Box (10 ct)	T9876	Row 3, slot 2
TP001-1	BMS7684	2	10	Item 7	Each	T349	Row 1, slot 2
TP001-1	TS3456	6	15	Item 10	Each	T349	Row 1, slot 2
TP001-1	MK676554	3	10	Item 3	Each	T5789	Row 1, slot 1
TP002-1	XR23423	5	12	Item 5	Each	T098	Row 3, slot 1
TP002-1	XR23423	5	12	Item 5	Each	T098	Row 3, slot 1

우선 [Ctrl] + [F3] 키를 누르시면, [이름관리자] 목록이 나옵니다. 목록에 [SKULookup]이 보이시나요?
이 목록이 사용자가 선택할 수 있도록 '드롭다운'버튼을 만드는데 사용할 목록이 되어있습니다.

그런데 '테이블' 이름으로 되어있네요? 테이블 범위 설정하는 방은 '오빠두 엑셀 첫걸음 - 테이블 만들기'
또는 '엑셀 기초 #1-5 정규화 심화/Lookup 함수' 영상을 참조해주세요 !



지정한 [SKULookUp] 목록 중에 선택하도록 할 범위, 시트에서는 [SKU] 열을 선택합니다.
그리고 [데이터] -> [데이터 유효성 검사] 를 클릭해서 들어가시면,

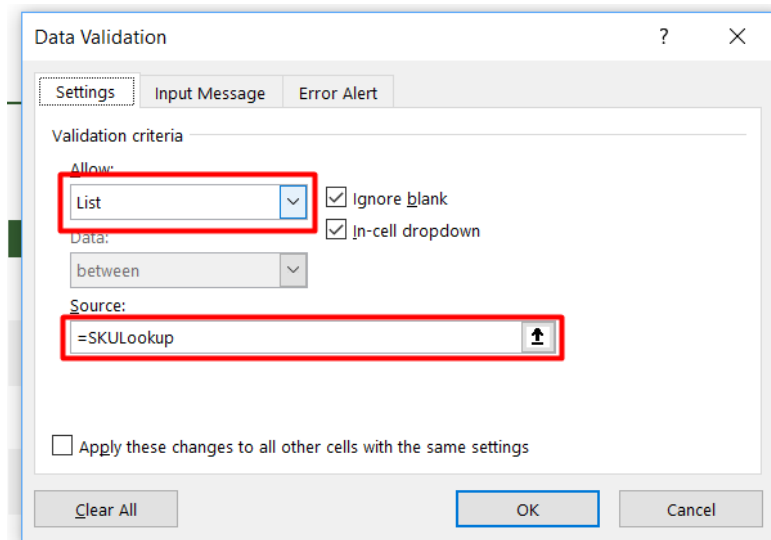


Y PICK LIST

INVENTORY LIST					
SKU	PICK QTY	QTY AVAILABLE	ITEM DESCRIPTION	UNIT	
SP7875	3	20	Item 1	Each	
YE98767	1	40	Item 4	Box (10 ct)	
BMS7684	2	10	Item 7	Each	
TS3456	6	15	Item 10	Each	
MK676554	3	10	Item 3	Each	
XR23423	5	12	Item 5	Each	
XR23423	5	12	Item 5	Each	

세팅에 [목록]으로 선택되어 있고, 우리가 방금 보았던 =SKULookUp 범위가 지정이 되어있습니다.
즉, 방금 선택한[SKU 범위] 열은 전에 지정했던 SKULookUp 목록에 있는 아이템 중에서만 선택
가능하도록 '드롭다운' 버튼이 나오고 사용자가 그 중에서 선택을 하게 됩니다.

☑ [이름관리자] 로 지정하는게 번거로우시다면요? 이름관리자로 지정하지 않아도 원하는 범위를 [↑]
버튼을 클릭 후 바로 지정 후 사용할 수도 있습니다.



'데이터 유효성 검사'에 대한
내용도 강제로 준비되어 있습니다.

오빠두 엑셀 홈페이지 또는 유튜브
채널에서 '엑셀 첫걸음 - 데이터
유효성 검사'를 검색 후
참조해주세요 !=)